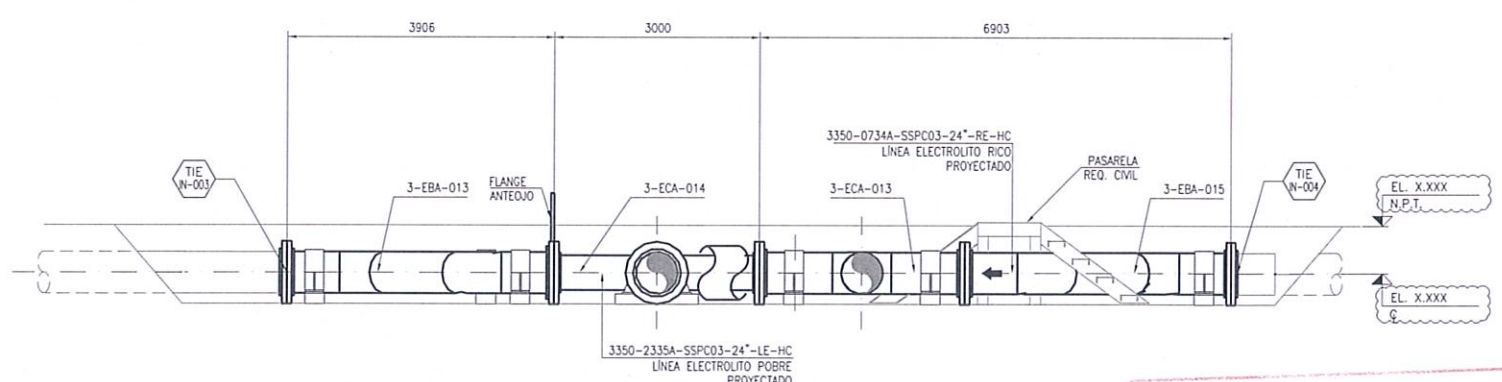
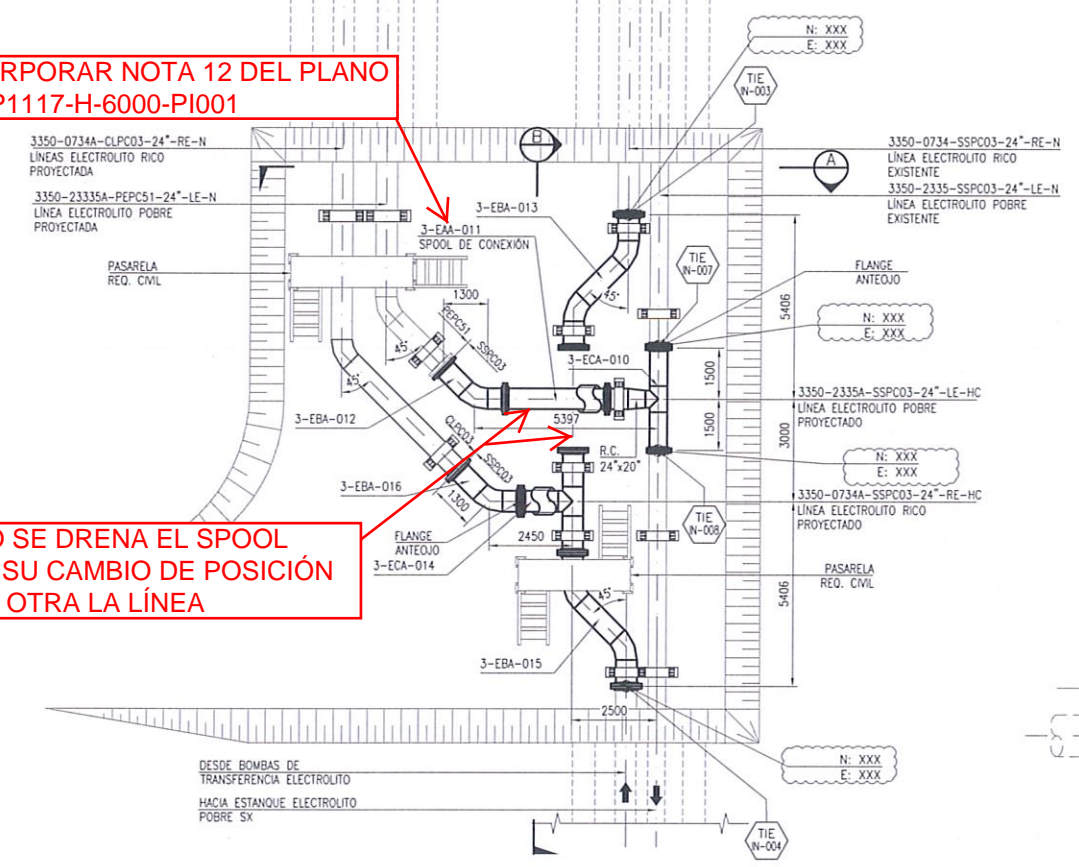


INCORPORAR NOTA 12 DEL PLANO N° BP1117-H-6000-PI001

COMO SE DRENA EL SPOOL PARA SU CAMBIO DE POSICIÓN EN LA OTRA LA LÍNEA



REVISADO

☐ SIN COMENTARIOS

☒ CON COMENTARIOS

FECHA: 25-10-17 POR: C. SOTO

PLANTA
ESC. 1:100

SECCIÓN B
ESCALA 1:50

BRASS Chile S.A.
Tecnología de punta
en transporte de fluidos

CONTROL DE PRODUCTOS

Revisado por: Regine

Fecha: 14/9/17

Rev.	FECHA	REVISIONES	DIB.	REV.	J.D.	J.I.	J.P.	DOCUMENTOS DE REFERENCIA	N° CLIENTE	N° BRASS
B	14/09/17	APROBACIÓN DEL CLIENTE	M.E.	J.C.	H.M.	G.A.		ISOMÉTRICO LÍNEA ELECTROLITO POBRE TIE-IN SECTOR SX	BP117009-M-6000-LY004	BP117009-M-6000-LY004
A	06/09/17	COORDINACIÓN INTERNA	M.E.	J.C.	H.M.	G.A.		ISOMÉTRICO LÍNEA ELECTROLITO RICO TIE-IN SECTOR SX	BP117009-M-6000-IS003	BP117009-M-6000-IS003
								P&ID - LÍNEAS ELECTROLITO POBRE Y RICO	BP117009-H-6000-PI001	BP117009-H-6000-PI001

- DIMENSIONES EN MILÍMETROS, COORDENADAS Y ELEVACIONES EN METROS.
- TODAS LAS TUBERÍAS SOBRE TERRENO CONSIDERAN AISLACIÓN TÉRMICA. VER DOCUMENTO BP117009-M-6000-15007 ADENDA DE ESPECIFICACIÓN TÉCNICA AISLACIÓN TÉRMICA DE TUBERÍAS.

CLIENTE	PROYECTO	ESCALA	SE INDIKAN	NOMBRE	FIRMA	FECHA	MINERA ESCONDIDA LTDA.
BRASS CHILE S.A.	N°: BP117009			M. ESPINOZA		14/9/17	INGENIERÍA DE DETALLES
				J. CASTRO		14/9/17	CAMBIO DE MATERIAL LÍNEAS ELECTROLITO
				H. MARTINEZ		14/9/17	INTERPLANTA A HDPE
				G. ACEVEDO		14/9/17	
							TUBERÍAS INTERPLANTA
							TIE-IN SECTOR SX
							DISPOSICIÓN TUBERÍAS - PLANTA Y SECCIONES
							COORDENADO CLIENTE N°: BP117009-M-6000-LY003