

ESTÁNDAR DE SOPORTES

BRASS CHILE S.A.



REVISADO

☐ SIN COMENTARIOS
☒ CON COMENTARIOS

FECHA: 24-10-17 POR: C. SOTO



BRASS Chile S.A.
Tecnología de punta
en transporte de fluidos

CONTROL DE PRODUCTOS

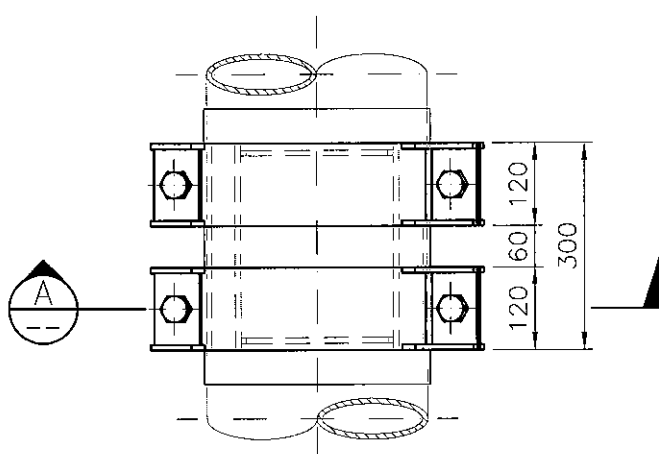
Revisado por: Rogue
 Fecha: 21/10/17

NOTAS:

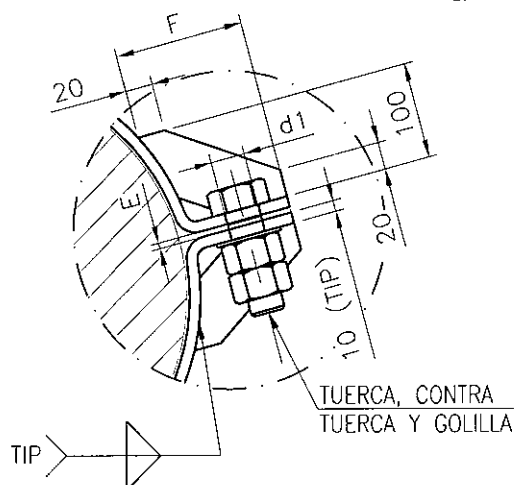
1. DIMENSIONES EN MILÍMETROS (S.I.C.).
2. EL CATETO DE SOLDADURA DEBE SER IGUAL O MENOR AL ESPESOR A SOLDAR.
3. MATERIAL ACERO ASTM A36, PERNOS ASTM A193 GR. B7, TUERCAS ASTM A194 GR. 2H.
4. ESQUEMA DE PINTURA CATEGORÍA C5-I SEGÚN ISO 12944-5. ESQUEMAS ACEPTADOS 5I.02, A5I.05 Y A5I.06.

REVISIONES														
N°	FECHA	DESCRIPCIÓN	DIB.	REVIS.	L. DISC.	J. PROY.	CLIENTE	CLIENTE						
B	28/09/17	APROBACIÓN DEL CLIENTE												
A	27/09/17	COORDINACIÓN INTERNA												

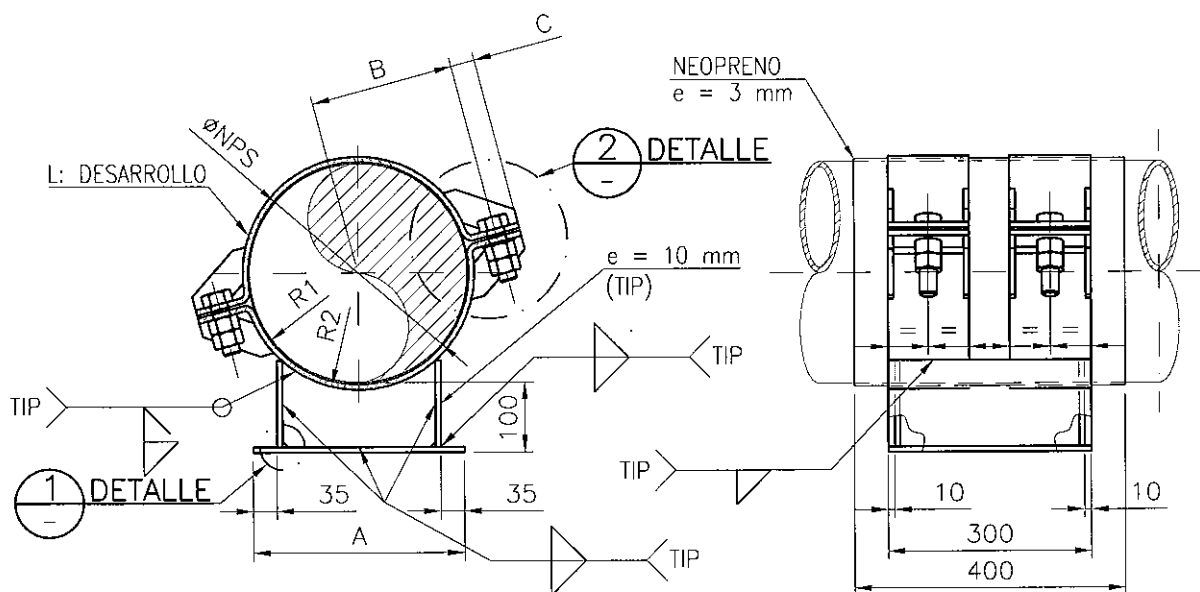
		NOMBRE	FIRMA	FECHA										
CLIENTE BRASS CHILE S.A.	DIBUJÓ	M. ESPINOZA		29/9/17	<div style="text-align: center;">  <p>MINERA ESCONDIDA Operado por BHP Billiton</p> </div> <div style="text-align: center;">  <p>BRASS Chile S.A. Tecnología de punta en transporte de fluidos</p> </div>									
	CALCULÓ	H. MARTINEZ		29/9/17										
	REVISÓ	H. MARTINEZ		29/9/17										
	LIDER DISCIPLINA													
	JEFE PROYECTO	G. ACEVEDO		21/10/17										
					<div style="text-align: center;"> <p>MINERA ESCONDIDA LTDA. – INGENIERÍA DE DETALLES</p> <p>CAMBIO DE MATERIAL</p> <p>LÍNEAS ELECTROLITO INTERPLANTA A HDPE</p> </div>									
					DESCRIPCIÓN : ESTÁNDAR DE SOPORTES									
					ESCALA S/E				PLANO N° : BPI17009-M-6000-LY006		LÁMINA 1 DE 3		REV. B	



PLANTA ~~SA-08~~ **SP-001**
SIN ESCALA

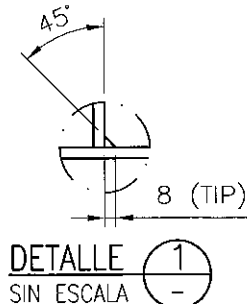


DETALLE **2**
SIN ESCALA
4 UNIDADES



SECCIÓN **A**
SIN ESCALA

PERFIL ~~SA-08~~ **SP-001**
SIN ESCALA



DETALLE **1**
SIN ESCALA



MINERA ESCONDIDA LTDA. - INGENIERÍA DE DETALLES
CAMBIO DE MATERIAL
LÍNEAS ELECTROLITO INTERPLANTA A HDPE



PROYECTO N°: BP-17009
PLANO N°: BP17009-M-6000-LY006

DESCRIPCIÓN :

TUBERÍAS INTERPLANTA
DISEÑO SOPORTE **SP-001**
SOPORTE ABRAZADERA CON SILLA DE APOYO

ESCALA
S/E





PLANO N° :
BP17009-M-6000-LY006

LÁMINA
2 DE 3

REV.
B

SOPORTE											Ø
EJEMPLO											SP-001 - 20"
SOPORTE SA-08											
ØNPS	A	B	C	d1	E	F	L	R1	R2	PERNO	PESO Kg.
20"	440	310	40	26	20	111	959	257	267	1"x90	68,5
24"	560	360	40	26	20	109	1117	308	318	1"x90	81,8
630	570	370	40	26	20	108	1148	318	328	1"x90	83,4
710											

EXISTEN SOPORTES EN
LÍNEA DE 28" (710)

 MINERA ESCONDIDA Operado por BHP Billiton		MINERA ESCONDIDA LTDA. - INGENIERÍA DE DETALLES CAMBIO DE MATERIAL LÍNEAS ELECTROLITO INTERPLANTA A HDPE	
 BRASS CHINA S.A. Tecnología de punta en transporte de fluidos		DESCRIPCIÓN : TUBERÍAS INTERPLANTA DISEÑO SOPORTE SOPORTE ABRAZADERA CON SILLA DE APOYO	
PROYECTO N°: BP1-17015 PLANO N°: BP17009-M-6000-LY006		ESCALA S/E	PLANO N° : BP17009-M-6000-LY006
		LÁMINA 3 DE 3	REV. B