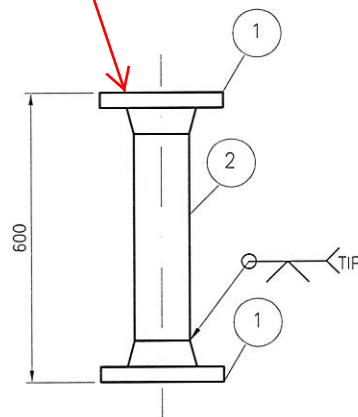


EN ESTA REVISIÓN NO SE DISPONE DEL PLANO N° BPI17009-M-6000-LY007, POR LO TANTO, SI DICHO PLANO NO CONTIENE EL DETALLE DE TERMINACIÓN DE FLANGE CON REVESTIMIENTO SE DEBE INCLUIR EN ESTE PLANO.



LISTADO DE MATERIALES (PARA UNA PIEZA ESPECIAL Ø4")				
ITEM	CANTIDAD	DIAM.	DESCRIPCIÓN	MATERIAL
1	2	4"	FLANGE WN RF SCH STD ASME B16.5 CLASE 300	ASTM A105
2	329 mm	4"	TUBERÍA SCH 40S SMLS	ASTM A53-B BE

TAG DE SPOOLS	
3-EAU-101	3-EAU-141
3-EAU-104	3-EAU-144
3-EAU-107	3-EAU-147
3-EAU-113	3-EAU-153
3-EAU-117	3-EAU-157
3-EAU-201	3-EAU-241
3-EAU-205	3-EAU-245
3-EAU-211	3-EAU-251
3-EAU-215	3-EAU-255

REVISADO

☐ SIN COMENTARIOS

☒ CON COMENTARIOS

FECHA: 25-10-17 POR: C. SOTO



NOTAS:

1. COTAS EN MILÍMETROS.
2. LA ORIENTACIÓN DE LOS FLANGES SERÁ TAL QUE LOS ORIFICIOS ESTARÁN DISTRIBUIDOS EQUIDISTANTE DEL EJE VERTICAL.
3. PIEZAS ESPECIALES CON REVESTIMIENTO DE HDPE ROTOMOLDEADO. CONSIDERANDO UN ESPESOR 6 mm PARA Ø4".
4. TERMINACIÓN DE LA CARA DE LA BRIDA DEBE SER ENTREGADA POR EL PROVEEDOR SEGÚN REQUERIMIENTO "PLANO DETALLES DE CONEXIONES BRIDADAS".
5. LA FABRICACIÓN DE PIEZAS ESPECIALES SERÁ SEGÚN "ADENDA DE ESPECIFICACIÓN TÉCNICA FABRICACIÓN DE SPOOLS EN TALLER". ESQUEMA DE PINTURA PARA CAÑERÍAS ENTERRADAS.

CON REVESTIMIENTO